

DOMOV DUCHODCŮ FRANTIŠKOV
4. NADZEMNÍ PODLAŽÍ - OBJEKT B1
M 1 : 50

LEGENDA MÍSTNOSTÍ - DŮM B

Č.M.	NÁZEV MÍSTNOSTI	M ²	PODLAHA	STĚNY	STROP	POZNÁMKY
B.001	schodiště	31.71	TERAZO BÍLÉ S TUPÉM LINOLEUM POKLADKY PŘES SOKL + MALBA	OPITKA Z AKTIVOVANÉHO STUŽKY + MALBA	POHL. SOK-MALBA V-2500 OPITKA + MALBA	TERAZOVÝ SOKL V-1000 SOKL V-1000 S FABIEM
B.002	výřah osobní	4.08	LINOLEUM	ŽELEZOBETON + MALBA		
B.003	výřah lůžkový	7.20		ŽELEZOBETON + MALBA		
B.004	kuchyně	5.09	LINOLEUM	OPITKA NERO SOK-MALBA KERAM. OBKLAD V-2200	POHL. SOK-MALBA V-2500 POHL. SOK-MALBA V-2500	SOKL V-1000 S FABIEM SOKL V-1000 S FABIEM
B.005	chodba	12.09	LINOLEUM	OPITKA + MALBA	POHL. SOK-MALBA V-2500 POHL. SOK-MALBA V-2500	SOKL V-1000 S FABIEM SOKL V-1000 S FABIEM
B.006	centrální koupelna	23.87	KERAMICKÁ DLAŽBA PROTISKLUZOVÁ	OPITKA NERO SOK-MALBA KERAM. OBKLAD V-2200	POHL. SOK-MALBA V-2500 POHL. SOK-MALBA V-2500	SOKL V-1000 S FABIEM SOKL V-1000 S FABIEM
B.007	stanoviště sestry	14.83	LINOLEUM	OPITKA NERO SOK-MALBA KERAM. OBKLAD V-2200	POHL. SOK-MALBA V-2500 POHL. SOK-MALBA V-2500	SOKL V-1000 S FABIEM SOKL V-1000 S FABIEM
B.008	WC personál	3.23	KERAMICKÁ DLAŽBA PROTISKLUZOVÁ	SOK + MALBA KERAM. OBKLAD V-2200	POHL. SOK-MALBA POHL. SOK-MALBA	SOKL V-1000 S FABIEM SOKL V-1000 S FABIEM
B.009	pokoje 1 L	16.31	LINOLEUM	OPITKA + MALBA	OPITKA Z AKTIVOVANÉHO STUŽKY + MALBA	SOKL V-1000 S FABIEM SOKL V-1000 S FABIEM
B.010	předstř.	9.93	LINOLEUM	OPITKA + MALBA	POHL. SOK-MALBA POHL. SOK-MALBA	SOKL V-1000 S FABIEM SOKL V-1000 S FABIEM
B.011	koupelna	5.53	KERAMICKÁ DLAŽBA PROTISKLUZOVÁ	OPITKA NERO SOK-MALBA KERAM. OBKLAD V-2200	POHL. SOK-MALBA POHL. SOK-MALBA	SOKL V-1000 S FABIEM SOKL V-1000 S FABIEM
B.012	pokoje 2 L	22.76	LINOLEUM	OPITKA + MALBA	OPITKA Z AKTIVOVANÉHO STUŽKY + MALBA	SOKL V-1000 S FABIEM SOKL V-1000 S FABIEM
B.013	koupelna	4.43	KERAMICKÁ DLAŽBA PROTISKLUZOVÁ	OPITKA NERO SOK-MALBA KERAM. OBKLAD V-2200	POHL. SOK-MALBA POHL. SOK-MALBA	SOKL V-1000 S FABIEM SOKL V-1000 S FABIEM
B.014	pokoje 1 L	16.11	LINOLEUM	OPITKA + MALBA	OPITKA Z AKTIVOVANÉHO STUŽKY + MALBA	SOKL V-1000 S FABIEM SOKL V-1000 S FABIEM
B.015	předstř.	8.20	LINOLEUM	OPITKA + MALBA	POHL. SOK-MALBA POHL. SOK-MALBA	SOKL V-1000 S FABIEM SOKL V-1000 S FABIEM
B.016	pokoje 1 L	16.16	LINOLEUM	OPITKA + MALBA	OPITKA Z AKTIVOVANÉHO STUŽKY + MALBA	SOKL V-1000 S FABIEM SOKL V-1000 S FABIEM
B.017	úklidová komora	3.11	KERAMICKÁ DLAŽBA PROTISKLUZOVÁ	OPITKA NERO SOK-MALBA KERAM. OBKLAD V-2200	POHL. SOK-MALBA POHL. SOK-MALBA	SOKL V-1000 S FABIEM SOKL V-1000 S FABIEM
B.018	pokoje 1 L	15.80	LINOLEUM	OPITKA + MALBA	OPITKA Z AKTIVOVANÉHO STUŽKY + MALBA	SOKL V-1000 S FABIEM SOKL V-1000 S FABIEM
B.019	koupelna	4.91	KERAMICKÁ DLAŽBA PROTISKLUZOVÁ	OPITKA + MALBA KERAM. OBKLAD V-2200	POHL. SOK-MALBA POHL. SOK-MALBA	SOKL V-1000 S FABIEM SOKL V-1000 S FABIEM
B.020	předstř.	8.31	LINOLEUM	SOK + MALBA KERAM. OBKLAD V-2200	POHL. SOK-MALBA POHL. SOK-MALBA	SOKL V-1000 S FABIEM SOKL V-1000 S FABIEM
B.021	myčka	3.91	KERAMICKÁ DLAŽBA PROTISKLUZOVÁ	OPITKA + MALBA KERAM. OBKLAD V-2200	POHL. SOK-MALBA POHL. SOK-MALBA	SOKL V-1000 S FABIEM SOKL V-1000 S FABIEM
B.022	pokoje 1 L	15.79	LINOLEUM	OPITKA + MALBA	OPITKA Z AKTIVOVANÉHO STUŽKY + MALBA	SOKL V-1000 S FABIEM SOKL V-1000 S FABIEM
B.023	terasa	11.79	KERAMICKÁ DLAŽBA PROTISKLUZOVÁ	OPITKA NERO SOK-MALBA KERAM. OBKLAD V-2200	POHL. SOK-MALBA POHL. SOK-MALBA	SOKL V-1000 S FABIEM SOKL V-1000 S FABIEM
B.024	koupelna	4.17	KERAMICKÁ DLAŽBA PROTISKLUZOVÁ	OPITKA + MALBA KERAM. OBKLAD V-2200	POHL. SOK-MALBA POHL. SOK-MALBA	SOKL V-1000 S FABIEM SOKL V-1000 S FABIEM
B.025	pokoje 2 L	22.87	LINOLEUM	OPITKA + MALBA	OPITKA Z AKTIVOVANÉHO STUŽKY + MALBA	SOKL V-1000 S FABIEM SOKL V-1000 S FABIEM
B.026	předstř.	3.08	LINOLEUM	OPITKA + MALBA	POHL. SOK-MALBA POHL. SOK-MALBA	SOKL V-1000 S FABIEM SOKL V-1000 S FABIEM
B.027	pokoje 2 L	23.14	LINOLEUM	OPITKA + MALBA	OPITKA Z AKTIVOVANÉHO STUŽKY + MALBA	SOKL V-1000 S FABIEM SOKL V-1000 S FABIEM
B.028	koupelna	4.91	KERAMICKÁ DLAŽBA PROTISKLUZOVÁ	OPITKA + MALBA KERAM. OBKLAD V-2200	POHL. SOK-MALBA POHL. SOK-MALBA	SOKL V-1000 S FABIEM SOKL V-1000 S FABIEM
B.029	koupelna	4.91	KERAMICKÁ DLAŽBA PROTISKLUZOVÁ	OPITKA + MALBA KERAM. OBKLAD V-2200	POHL. SOK-MALBA POHL. SOK-MALBA	SOKL V-1000 S FABIEM SOKL V-1000 S FABIEM
B.030	pokoje 1 L	23.14	LINOLEUM	OPITKA + MALBA	OPITKA Z AKTIVOVANÉHO STUŽKY + MALBA	SOKL V-1000 S FABIEM SOKL V-1000 S FABIEM
B.031	předstř.	7.79	LINOLEUM	SOK + MALBA KERAM. OBKLAD V-2200	POHL. SOK-MALBA POHL. SOK-MALBA	SOKL V-1000 S FABIEM SOKL V-1000 S FABIEM
B.032	pokoje 2 L	23.15	LINOLEUM	OPITKA + MALBA	OPITKA Z AKTIVOVANÉHO STUŽKY + MALBA	SOKL V-1000 S FABIEM SOKL V-1000 S FABIEM
B.033	koupelna	4.91	KERAMICKÁ DLAŽBA PROTISKLUZOVÁ	OPITKA + MALBA KERAM. OBKLAD V-2200	POHL. SOK-MALBA POHL. SOK-MALBA	SOKL V-1000 S FABIEM SOKL V-1000 S FABIEM
B.034	koupelna	4.90	KERAMICKÁ DLAŽBA PROTISKLUZOVÁ	OPITKA + MALBA KERAM. OBKLAD V-2200	POHL. SOK-MALBA POHL. SOK-MALBA	SOKL V-1000 S FABIEM SOKL V-1000 S FABIEM
B.035	pokoje 2 L	22.89	LINOLEUM	OPITKA + MALBA	OPITKA Z AKTIVOVANÉHO STUŽKY + MALBA	SOKL V-1000 S FABIEM SOKL V-1000 S FABIEM
B.036	předstř.	7.77	LINOLEUM	OPITKA + MALBA	POHL. SOK-MALBA POHL. SOK-MALBA	SOKL V-1000 S FABIEM SOKL V-1000 S FABIEM

VYSVĚTLIVKY: Piv. Sky
AMF
SDK
POZNÁMKY: POZN. 1
POZN. 2
POZN. 3

SLABINY PODLAH A STŘECH, VIZ PRŮJMY TECHNICKÉ ZPRÁVY STAVBY
KAZETOVÝ PODLAH „AMF“, RAŠTR 1200 mm x 600 mm, ODPAJATELNÝ,
DEŽEN „HOLZ FIBERCEUSTIC“, VIZ INTERIÉR
SÁDKOKARTONOVÉ KONSTRUKCE PŘÍČEK, PODKLADY
POŽÁRNÍ A AKUSTICKÉ VLASTNOSTI UŘEŠENÝ ZNAČKOU V PŮDORYSECH
VODOVODNOSTI VIZ LEGENDA MÍSTNOSTÍ

V ČÁSTI MÍSTNOSTI KTERÁ JE NAD OHLAZOVANÝMI PROSTORY INAPÉ NA KONZOLÁCH
JE SOUČASNĚ S URČENOU SKLADBOU PODLAHY POUŽITO TEPELNÉ IZOLACE ZE SPONÍ STRANY
V ČÁSTI MÍSTNOSTI KTERÁ JE POD OHLAZOVANÝMI PROSTORY INAPÉ POD TERASAMI
JE NA STŘEŠE POUŽITO SKLADBY S TEPELNOU IZOLACÍ NA STŘEŠE A TO MIN. 500 mm ZA
HRANICI VENKOVNÍHO PROSTORU

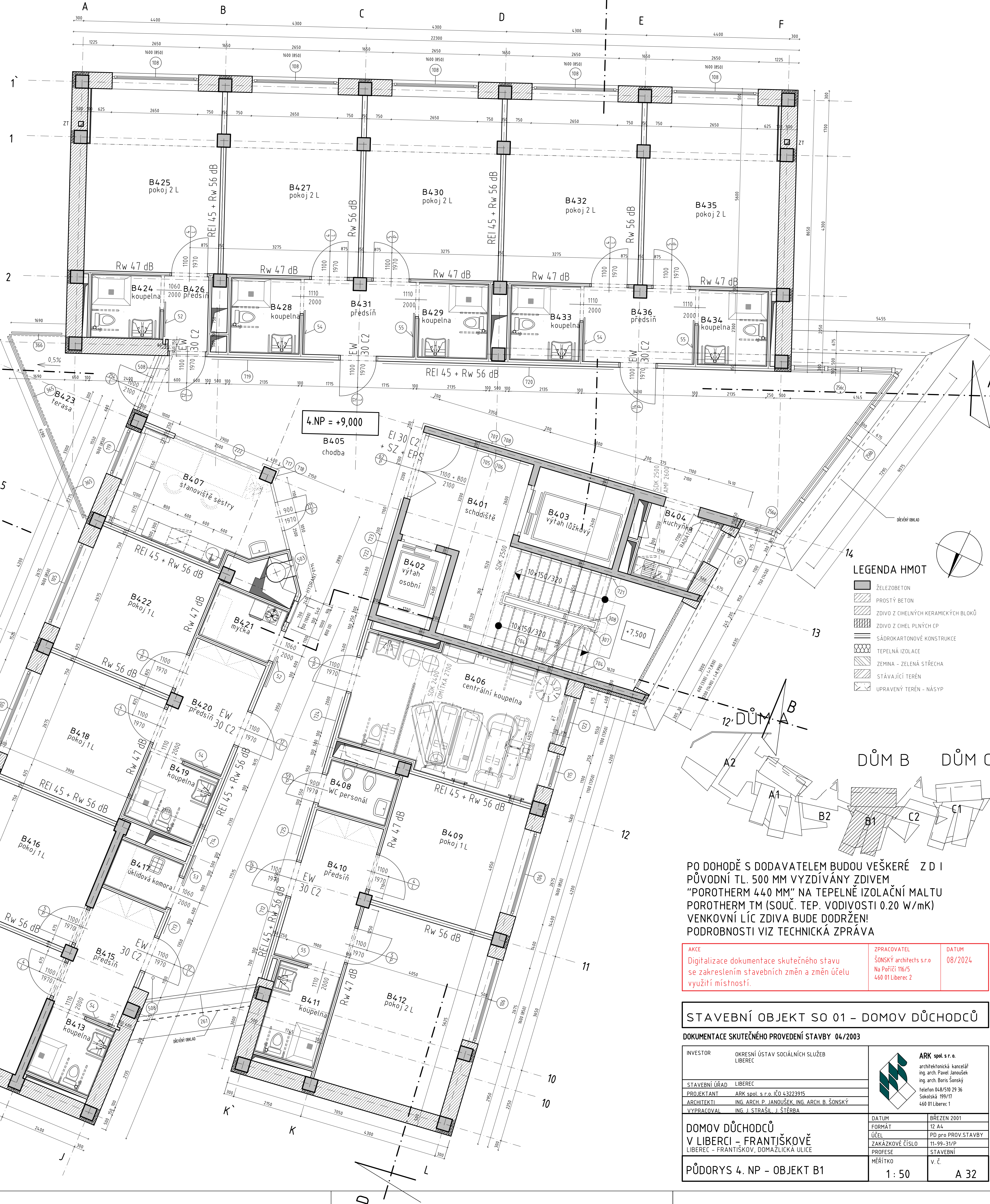
V URČENÝCH MÍSTNOSTECH (KUCHYŇÁCH A POD) BUDOU NA SÁDKOKARTONOVÝCH PŘÍČKÁCH
PŘEPÍNEČNÁ PRŮBĚŽNÁ MALTA
PODLAD PRO JECH KOTVENÍ NUTNO PŘIPRAVIT DLE ČSN 73 00 35, T.J. NA VODOROVINU
I SVISLOU SILU 0,5 mm

V URČENÝCH MÍSTNOSTECH (KOUPELNY A POD) BUDOU NA SÁDKOKARTONOVÝCH PŘÍČKÁCH
PŘEPÍNEČNÁ MALTA, ZÁRŽKOVACÍ PŘEDĚTY ATO - VIZ DETAILNÍ VÝKRESY
PODLAD PRO JECH KOTVENÍ NUTNO PŘIPRAVIT DLE ČSN 73 00 35, T.J. NA VODOROVINU
I SVISLOU SILU 0,5 mm

JESTĚ PŘED REALIZACÍ PODLAH JE NUTNO PROSTAVIT PŘÍČKY VĚTNĚ SÁDKOKARTONOVÝCH
KTERÉ MUSÍ BÝT PROVĚZENY DŮLEŽITÉ PROTEKOVÉ DĚLE ZÁSOBY
JESTĚ PŘED REALIZACÍ PODLAH JE NUTNO POUŽÍT ROZVEDBY TOPELÍ
PŘÍPADNĚ JINÝCH INSTALACÍ
VŠECHNY PROSTORY A SPRÁVY VE STĚNÁCH A STŘEŠÍCH MEZI POŽÁRNÍ ÚSEKY MUSÍ BÝT
PROTIPŮŽÁRNĚ UZAVŘENY A UTĚŠENY, JEDNA SE ŽE JEMNĚ A INSTALACE ŠACHTY

ŘEŠENÍ PODKLAD A SPRÁVOZ PODLAH VIZ PRŮJMY INTERIÉRU
PŘI PROVÁDĚNÍ STAVBY JE NUTNO POUŽÍVAT OBA PRŮJEKTY SOUČASNĚ !!

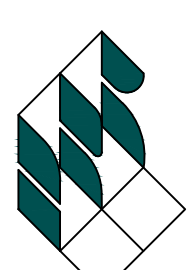
DŮM B
část B1



PO DOHODĚ S DODAVATELEM BUDOU VEŠKERÉ Z D I
PŮVODNÍ TL. 500 MM VYZDÍVÁNY ZDÍVEM
"POROTHERM 440 MM" NA TEPELNÉ IZOLAČNÍ MALTU
POROTHERM TM (SOUC. TEP. VODIVOSTI 0.20 W/mK)
VENKOVNÍ LÍC ZDIVA BUDE DODRŽEN!
PODROBNOSTI VIZ TECHNICKÁ ZPRÁVA

AKCE	ZPRACOVATEL	DATUM
Digitalizace dokumentace skutečného stavu se zakreslením stavebních změn a změn účelu využití místností.	ŠŤONSKÝ architects s.r.o. Na Poříčí 116/5 460 01 Liberec 2	08/2024

STAVEBNÍ OBJEKT SO 01 - DOMOV DUCHODCŮ

DOKUMENTACE SKUTEČNÉHO PROVEDENÍ STAVBY 04/2003		 ARK spol. s r. o. architektonická kancelář ing. arch. Pavel Janoušek ing. arch. Boris Šonský telefon 604/50 29 36 Sokolská 199/1 460 01 Liberec 1
INVESTOR	OKRESNÍ ÚSTAV SOCIÁLNÍCH SLUŽEB LIBEREC	
STAVEBNÍ ÚŘAD	LIBEREC	
PROJEKTANT	ARK spol. s r. o. IČO 43223915	
ARCHITEKTI	ING. ARCH. P. JANOUŠEK ING. ARCH. B. ŠONSKÝ	
VYPRACOVAL	ING. J. STRAŠIL J. ŠTĚRBA	DATUM BŘEZEN 2001
DOMOV DŮCHODCŮ V LIBERCI – FRANTIŠKOVĚ LIBEREC – FRANTIŠKOV, DOMAŽICKÁ ULICE		FORMÁT 12 A4
		ÚČEL PD pro PROV.STAVBY
		ZAKÁZKOVÉ ČÍSLO 11-99-31/P
		PROFESE STAVEBNÍ
		MĚŘÍTKO v. č.
PŮDORYS 4. NP – OBJEKT B1		1 : 50 A 32